

DB37F23

Steckerverlegungs-Set (ISA) zur Signalverlegung von 40poligem Pfostenstecker auf 37polige D-Sub-Buchse mit Slotblech

Kabelaufbau

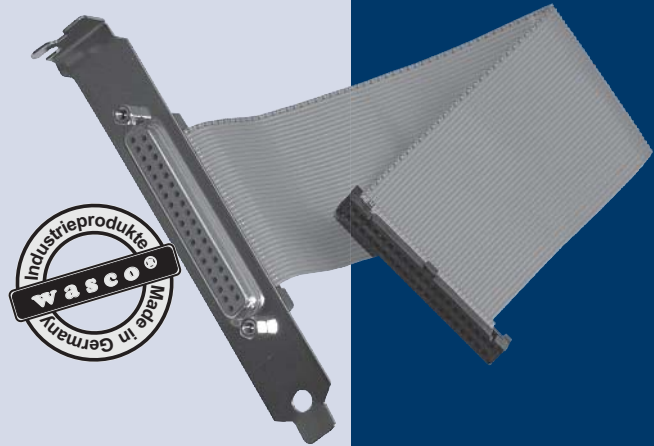
37adrige, einfach extrudierte Flachbandleitung
Verzinnete Kupferlitze AWG28
Spezielle PVC-Adernisolierung
Flammwidrigkeit nach VDE 0472 und UL
Länge ca. 23 cm
1:1 Durchverbindung

Steckverbinder

1 * 40polige Pfostenbuchse
1 * 37polige D-Sub-Buchse (mit Slotblech verschraubt)

Applikation

Verlegung eines direkt auf der Platine montierten 40poligen Pfostensteckers auf eine 37polige D-Sub-Buchse mit Slotblech



BESTELLINFORMATIONEN

DB37F23

EDV-Nr. A-1975

ISA Steckerverlegungs-Set 37polig 23 cm

DB37F13

Steckerverlegungs-Set (ISA) zur Signalverlegung von 40poligem Pfostenstecker auf 37polige D-Sub-Buchse mit Slotblech

Kabelaufbau

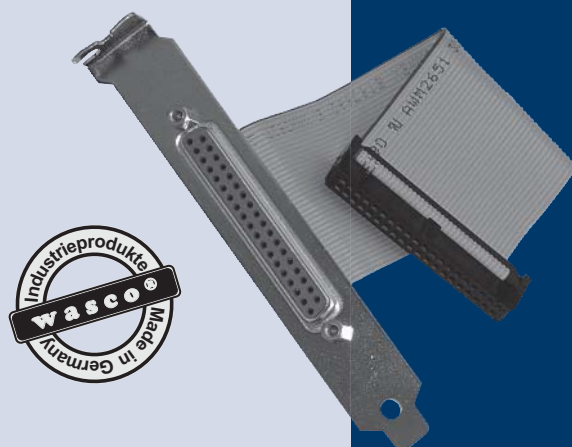
37adrige, einfach extrudierte Flachbandleitung
Verzinnete Kupferlitze AWG28
Spezielle PVC-Adernisolierung
Flammwidrigkeit nach VDE 0472 und UL
Länge ca. 13 cm
1:1 Durchverbindung

Steckverbinder

1 * 40polige Pfostenbuchse
1 * 37polige D-Sub-Buchse (mit Slotblech verschraubt)

Applikation

Verlegung eines direkt auf der Platine montierten 40poligen Pfostensteckers auf eine 37polige D-Sub-Buchse mit Slotblech



Durch die Steckerverlegungs-Sets **DB37F23** und **DB37F13** können die Signale eines 40poligen Pfostensteckers, der direkt auf einer **wasco®** ISA-Bus-Karte montiert und nur im PC bzw. Rechner zugänglich ist, auf eine 37polige D-Sub-Buchse mit Slotblech verlegt werden. Nach Einbau des Steckerverlegungs-Sets ist ohne Öffnen des Rechnergehäuses ein unkomplizierter und industrietauglicher Anschluss der Peripherie mit Zugentlastung möglich.

BESTELLINFORMATIONEN

DB37F13

EDV-Nr. A-1974

ISA Steckerverlegungs-Set 37polig 13 cm