

KM-DS68F75DS68

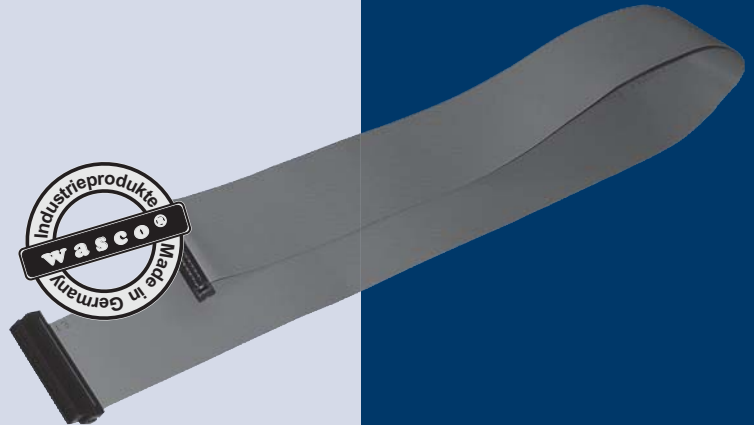
Verbindungsleitung zum Anschluss der KM-I/O-Module und des KMDB-68 an die Verteilermodule KM-VB-5 und KM-VB-9

Kabelaufbau

68adrige, einfach extrudierte Flachbandleitung
Verzinnnte Kupferlitze AWG28
Spezielle PVC-Adernisolierung
Flammwidrigkeit nach VDE 0472 und UL
Länge ca. 75 cm
1:1 Durchverbindung

Steckverbinder

Beidseitig 68poliger SCSI-II Stecker
Beide Stecker mit Zugentlastung



BESTELLINFORMATIONEN

KM-DS68F75DS68 EDV-Nr. A-489600
KM-Verbindungsleitung 68polig 75 cm

Über die **KM-DS68F75DS68** und **KM-DS68F50DS68** können die einzelnen Module aus der **wasco®** KM-Serie untereinander über die Verbindungsmodule KM-VB-5 und KM-VB-9 verbunden werden. Das 68polige Flachbandkabel beider KM-Verbindungsleitungen ist jeweils beidseitig mit 68polige SCSI-II Stecker bestückt.

KM-DS68F50DS68

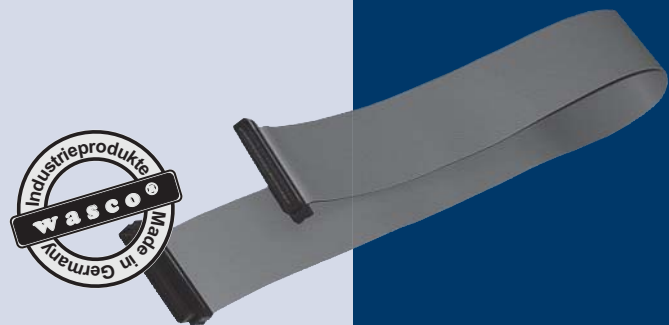
Verbindungsleitung zum Anschluss der KM-I/O-Module und des KMDB-68 an die Verteilermodule KM-VB-5 und KM-VB-9

Kabelaufbau

68adrige, einfach extrudierte Flachbandleitung
Verzinnnte Kupferlitze AWG28
Spezielle PVC-Adernisolierung
Flammwidrigkeit nach VDE 0472 und UL
Länge ca. 50 cm
1:1 Durchverbindung

Steckverbinder

Beidseitig 68poliger SCSI-II Stecker
Beide Stecker mit Zugentlastung



BESTELLINFORMATIONEN

KM-DS68F50DS68 EDV-Nr. A-489400
KM-Verbindungsleitung 68polig 50 cm