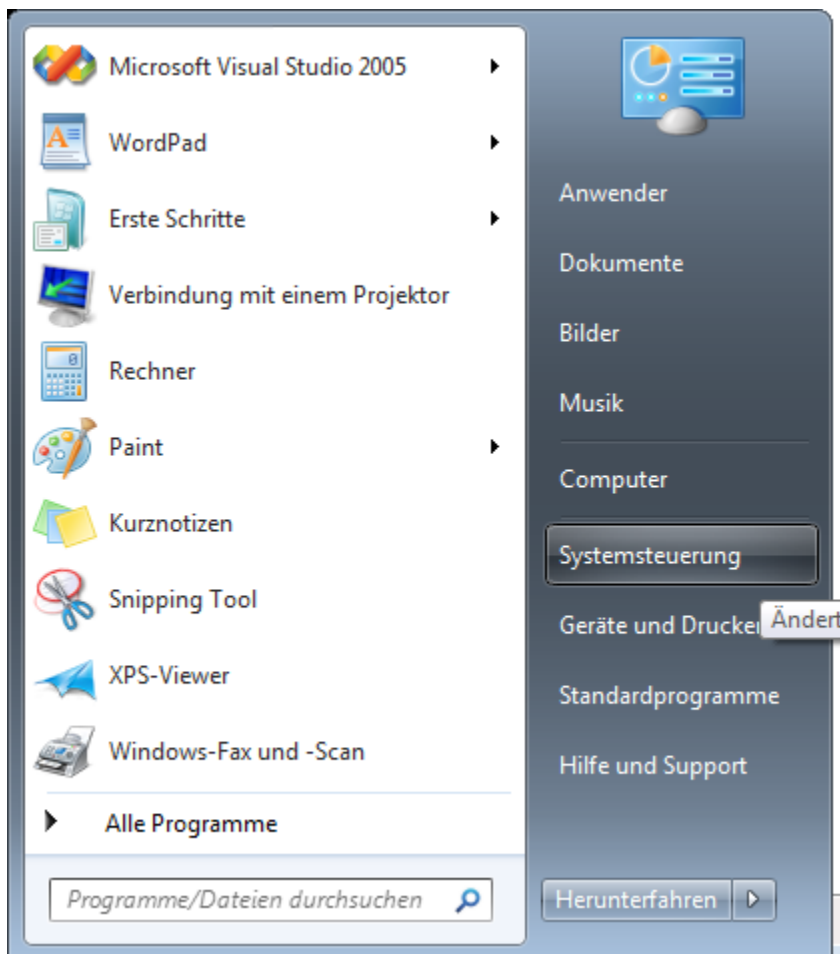
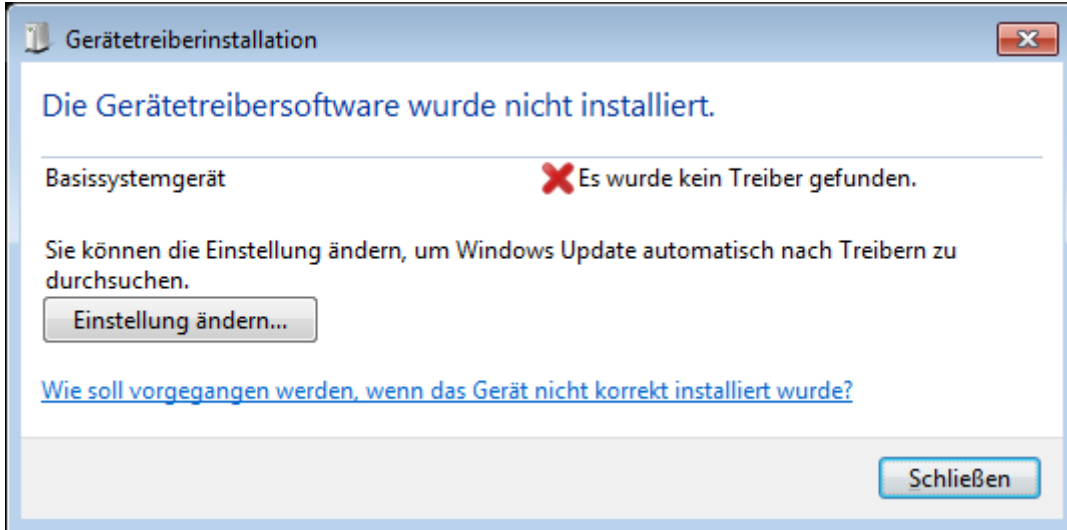
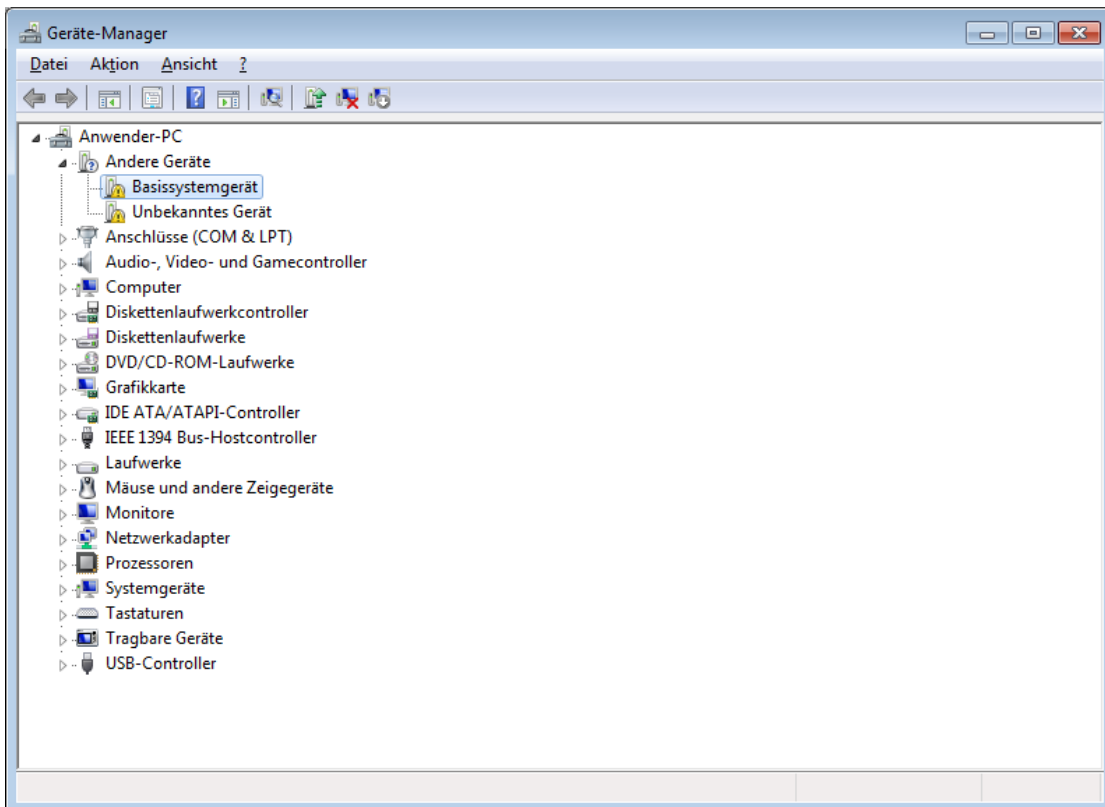
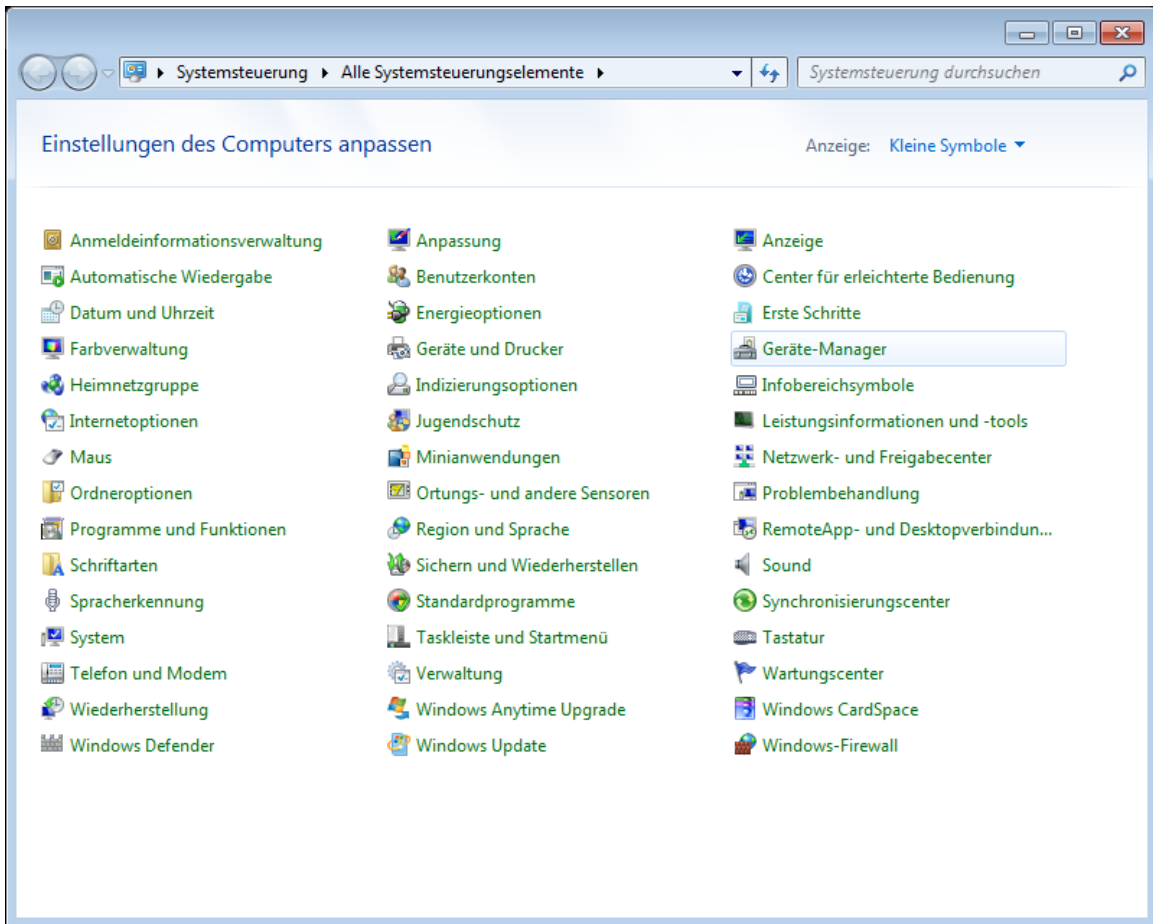
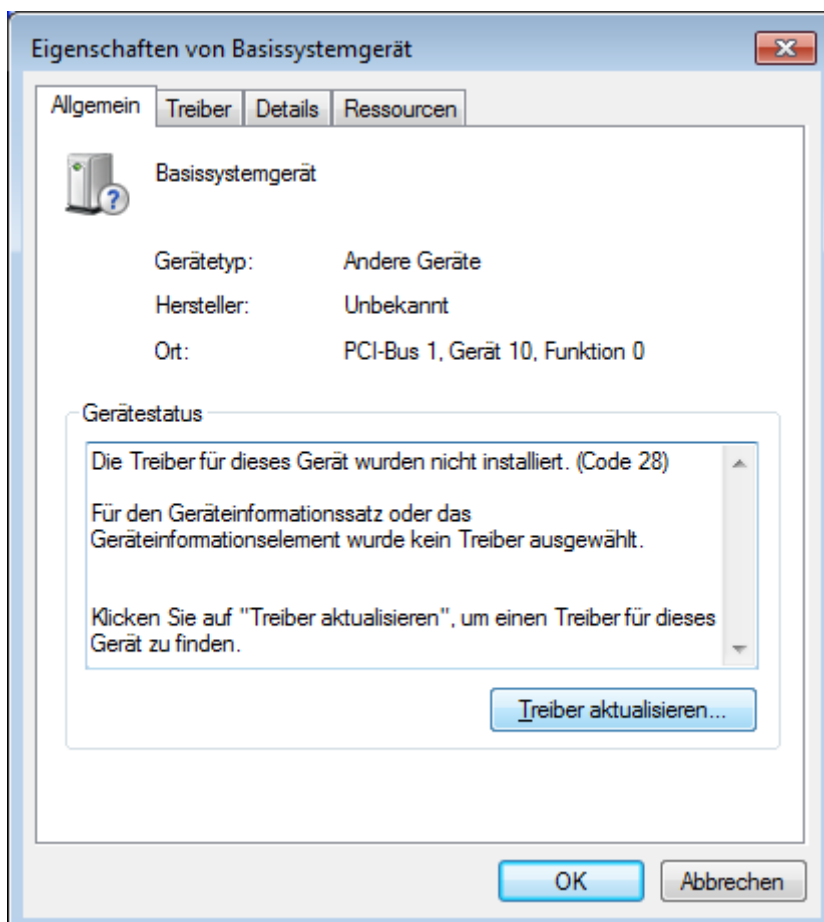
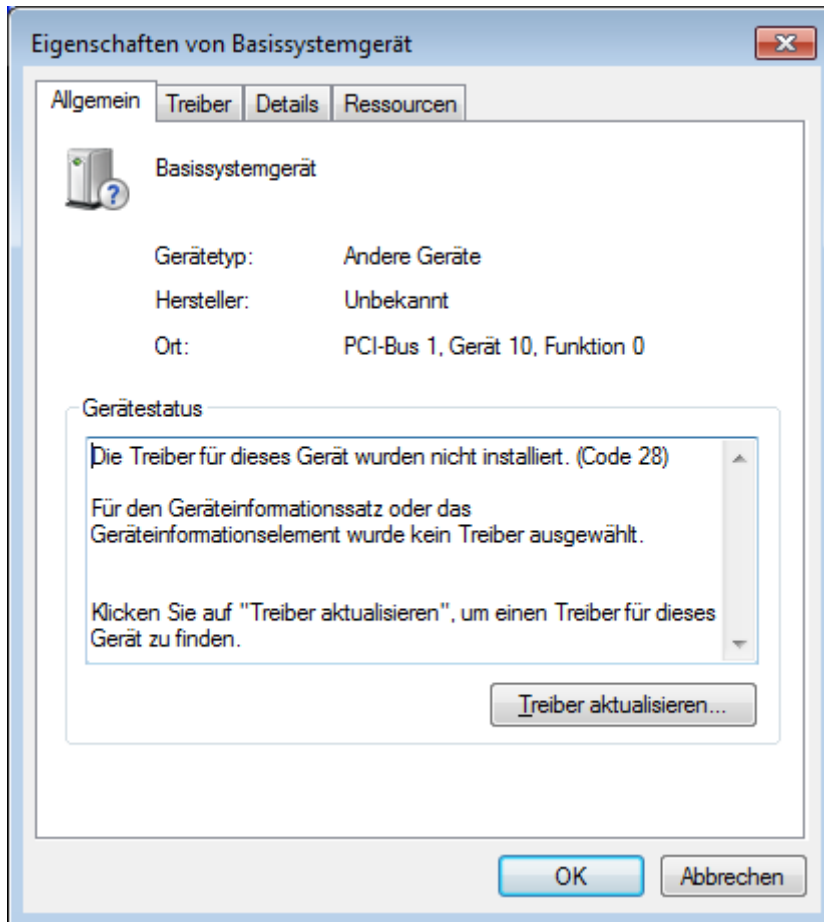


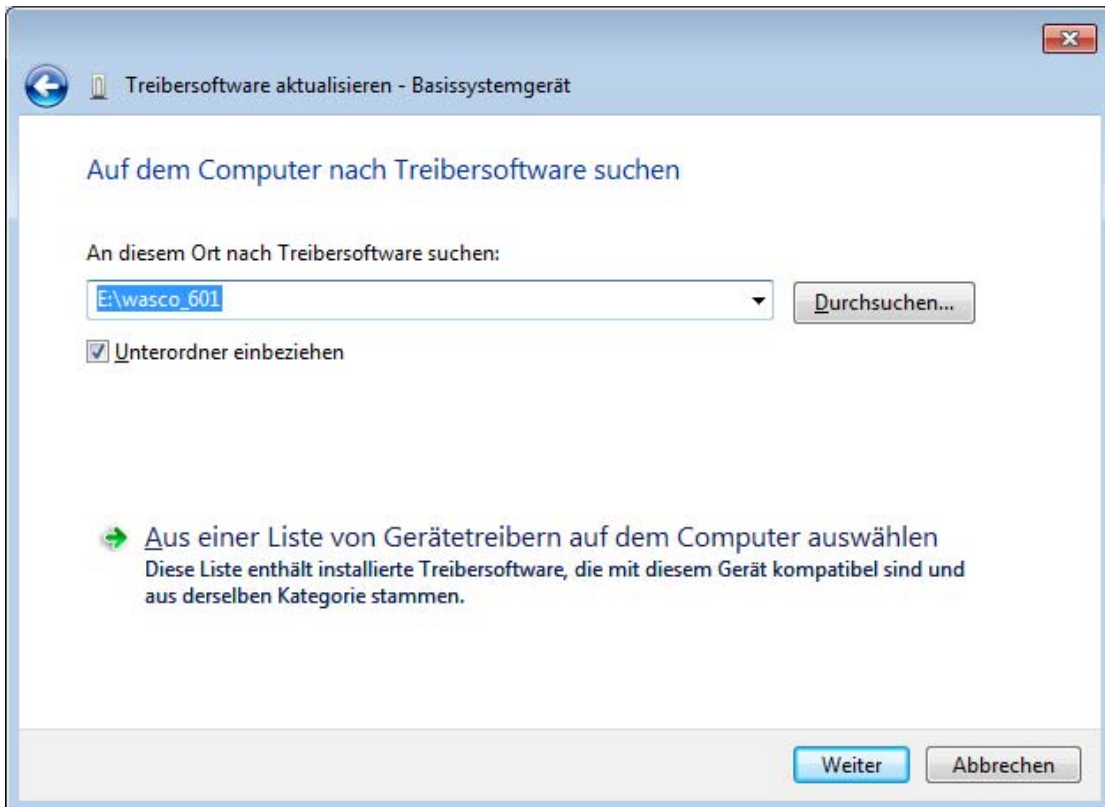
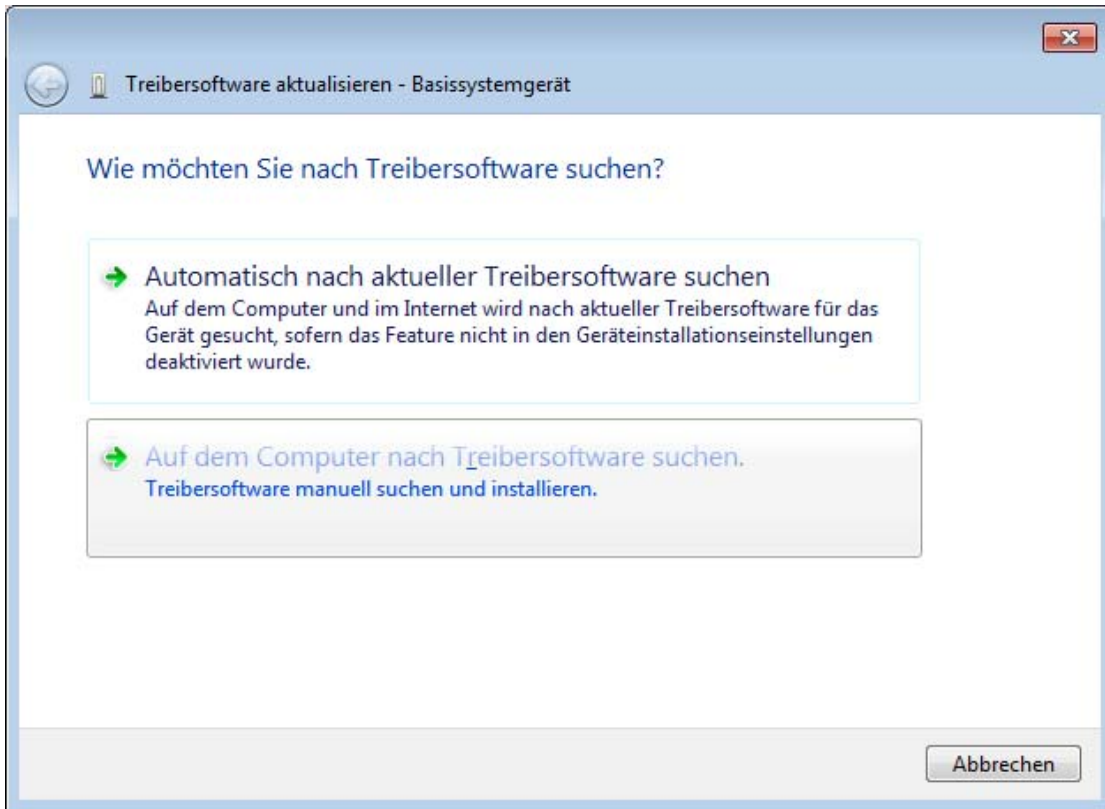
Installationsanleitung für **wasco**[®]-Treiber V6.01 Windows7 - 32 Bit
(Beispiel gültig für alle **wasco**[®]-PCI-Karten, für die Anleitung verwendete Karte: OPTOIO-PCI16_{STANDARD})

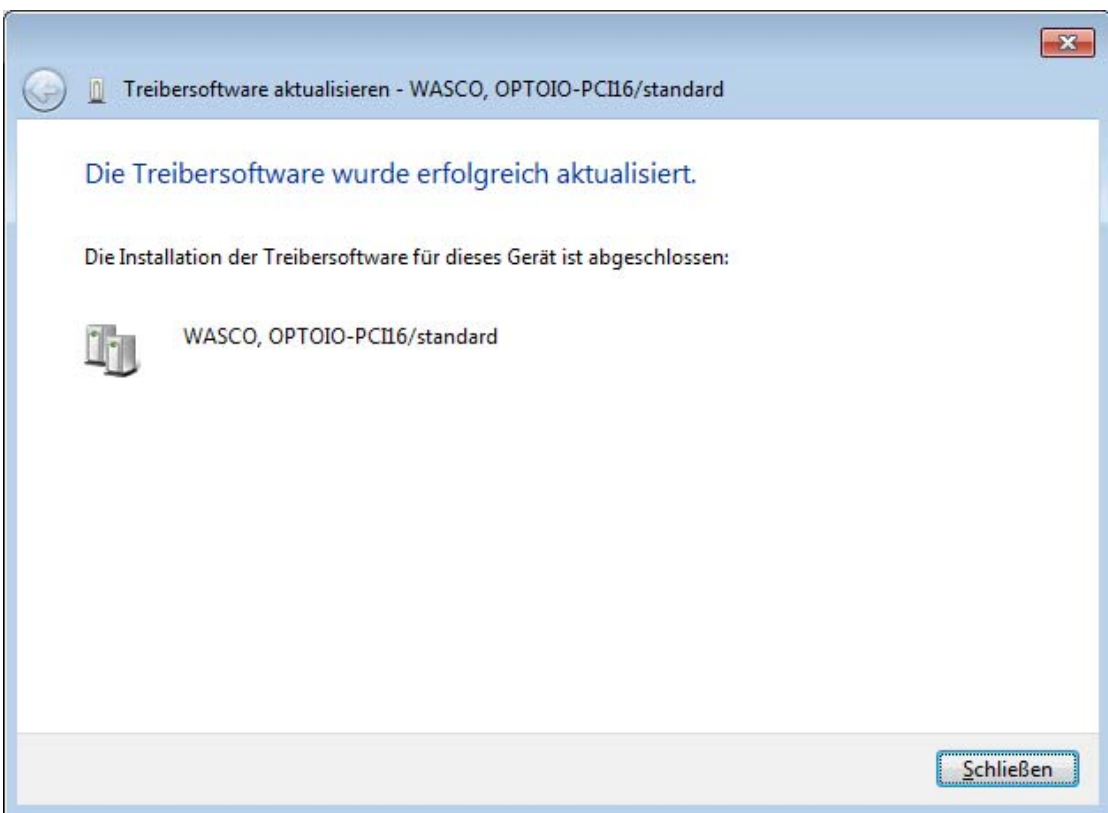
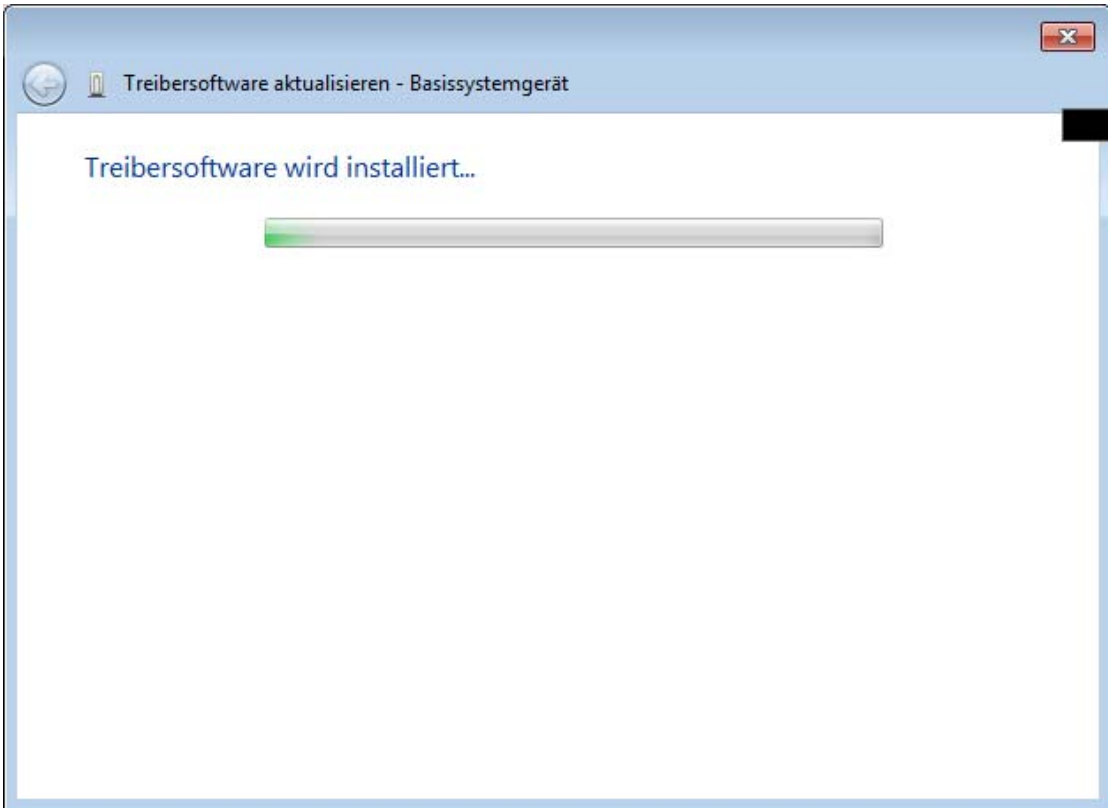
wasco[®]-PCI-Karte eingetragen im Geräte-Manager als Basissystemgerät mit gelben Ausrufezeichen



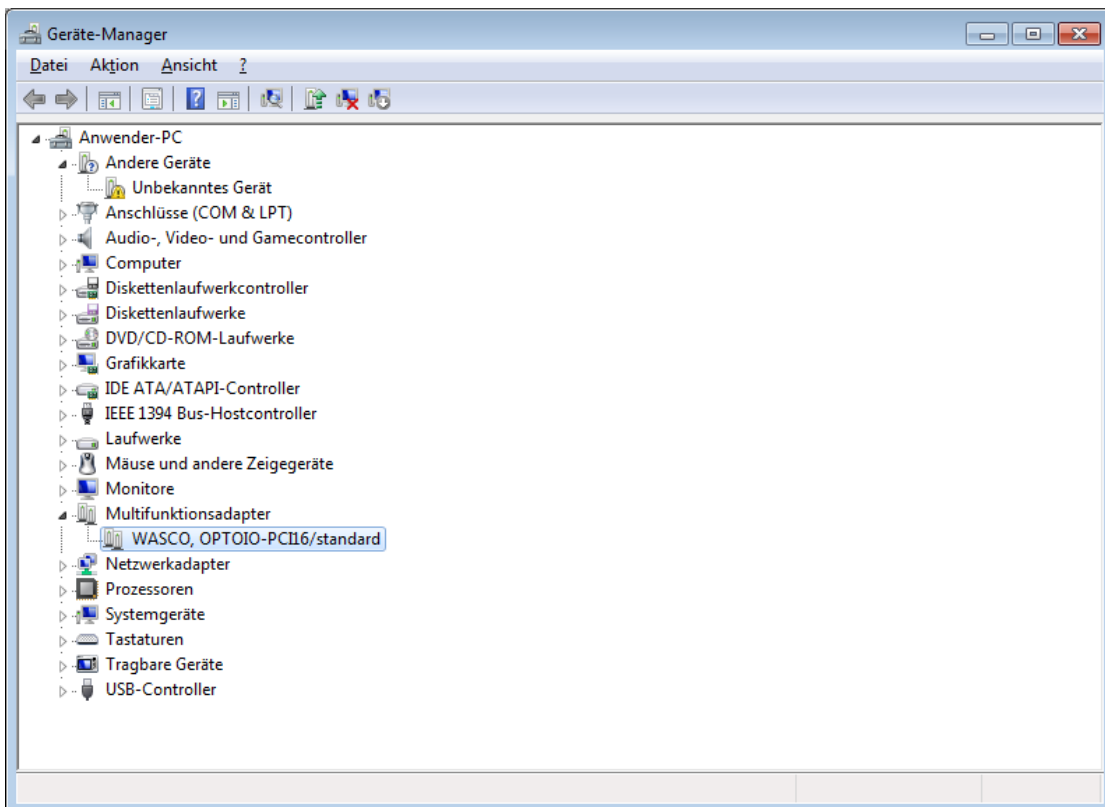
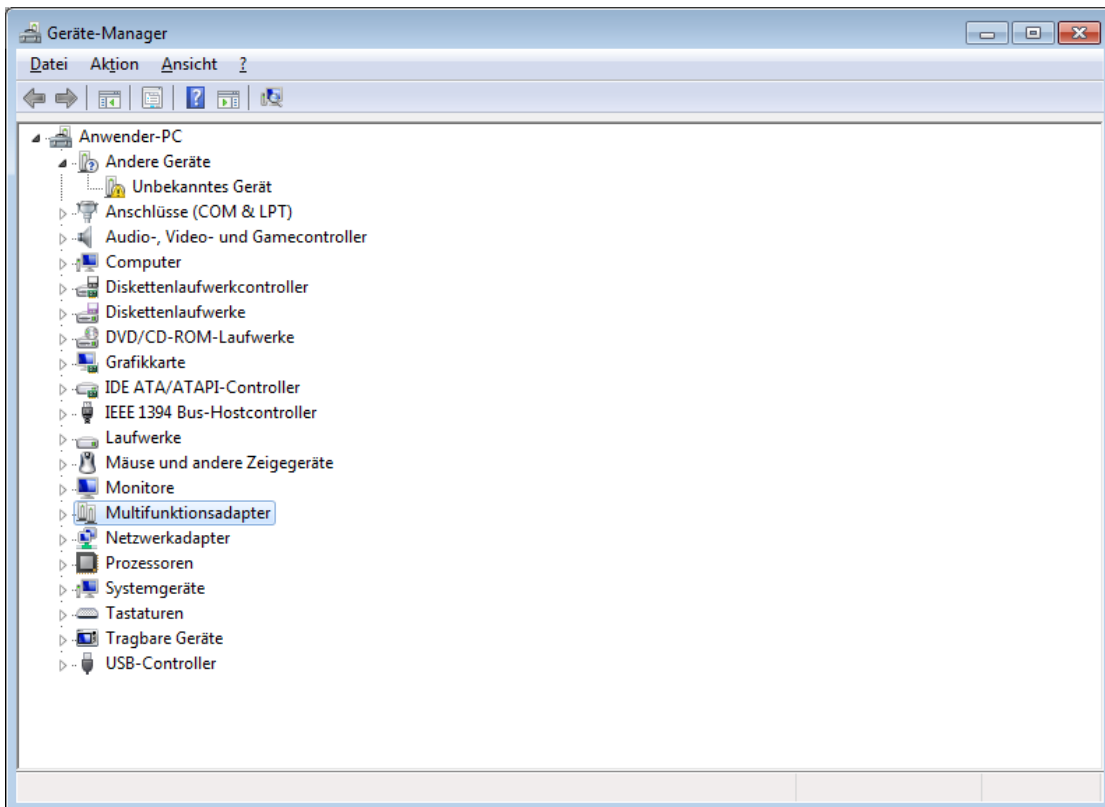


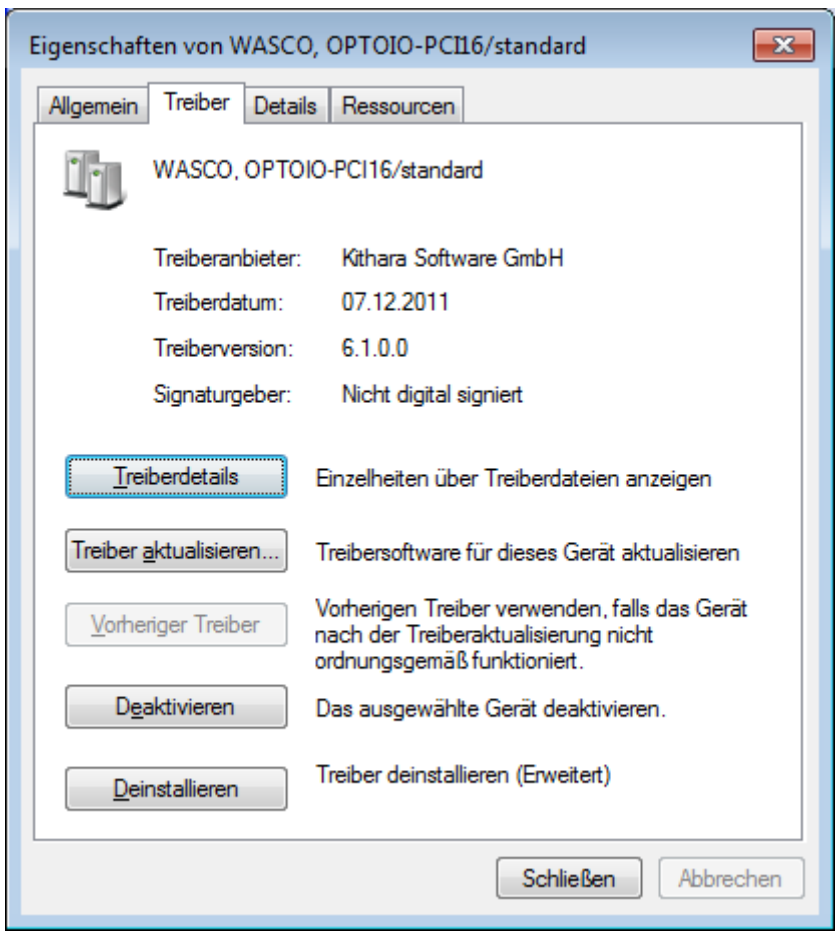
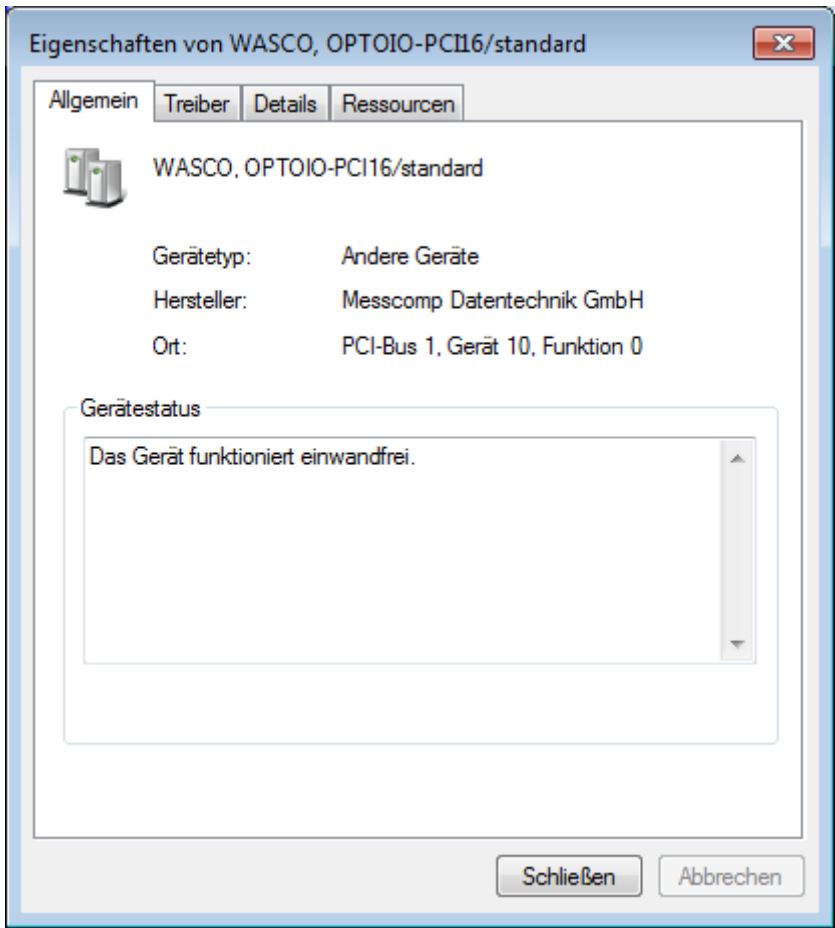


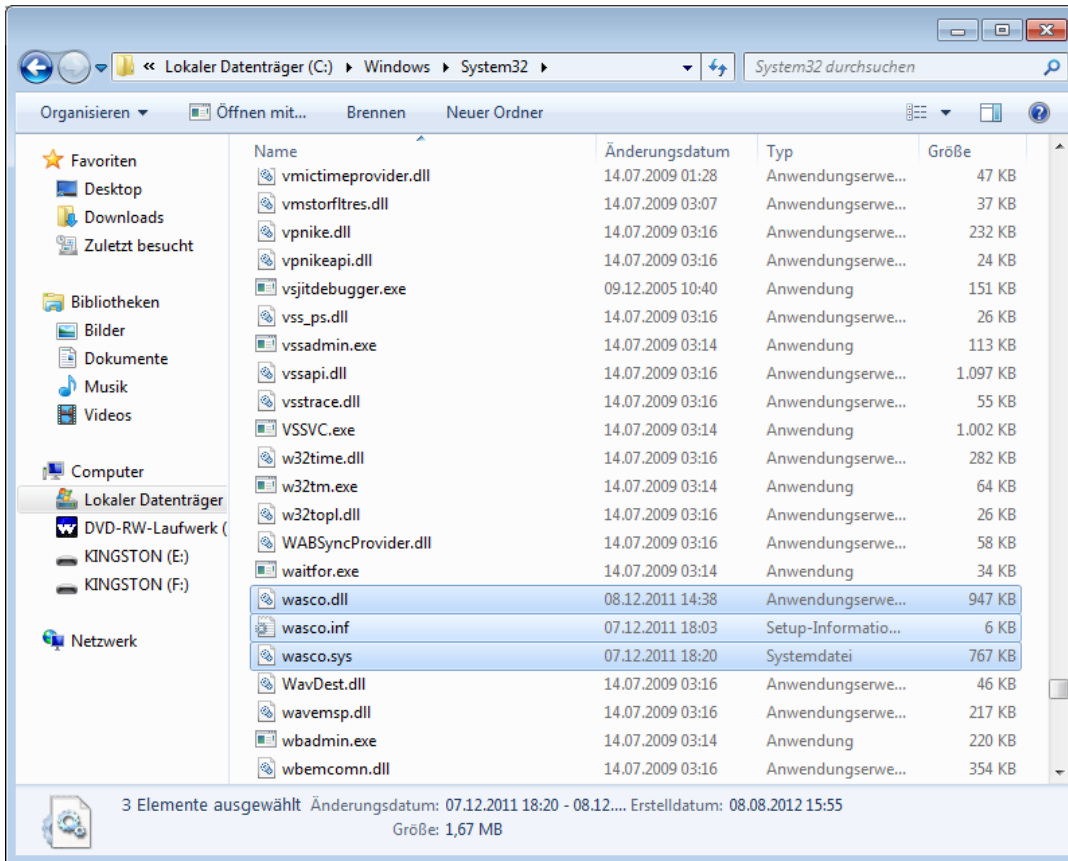




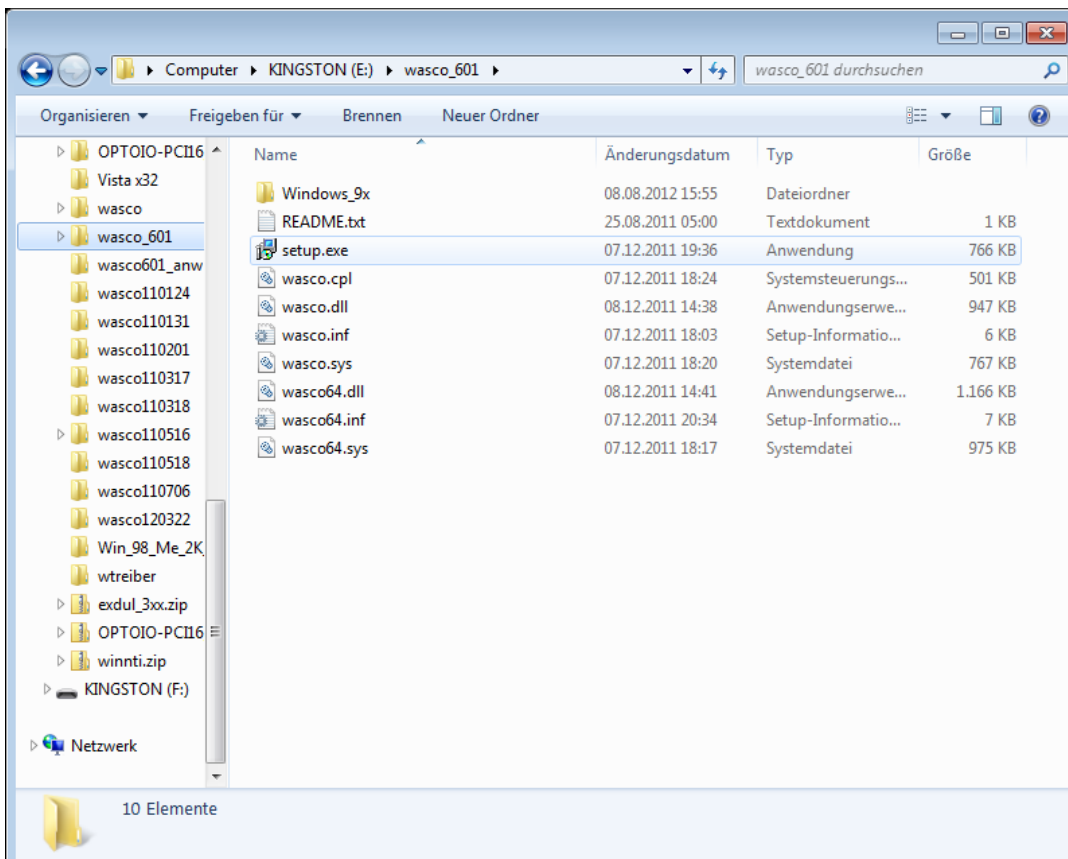
Nach erfolgreicher Installation ist die **wasco**[®]-Karte mit ihrem Namen im Geräte-Manager gelistet, die dazugehörigen Treiber- und Kartendaten sind abrufbar:

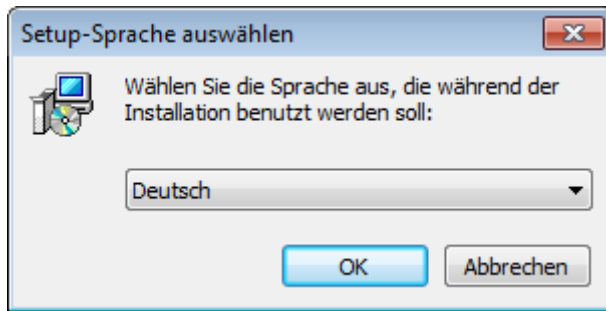


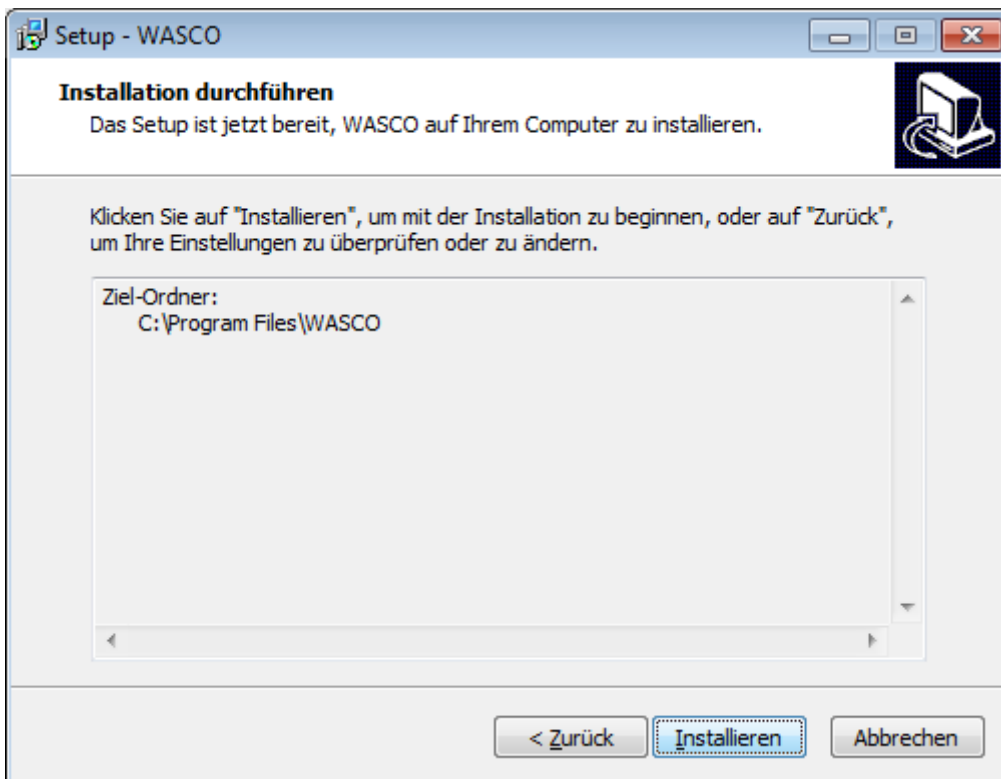
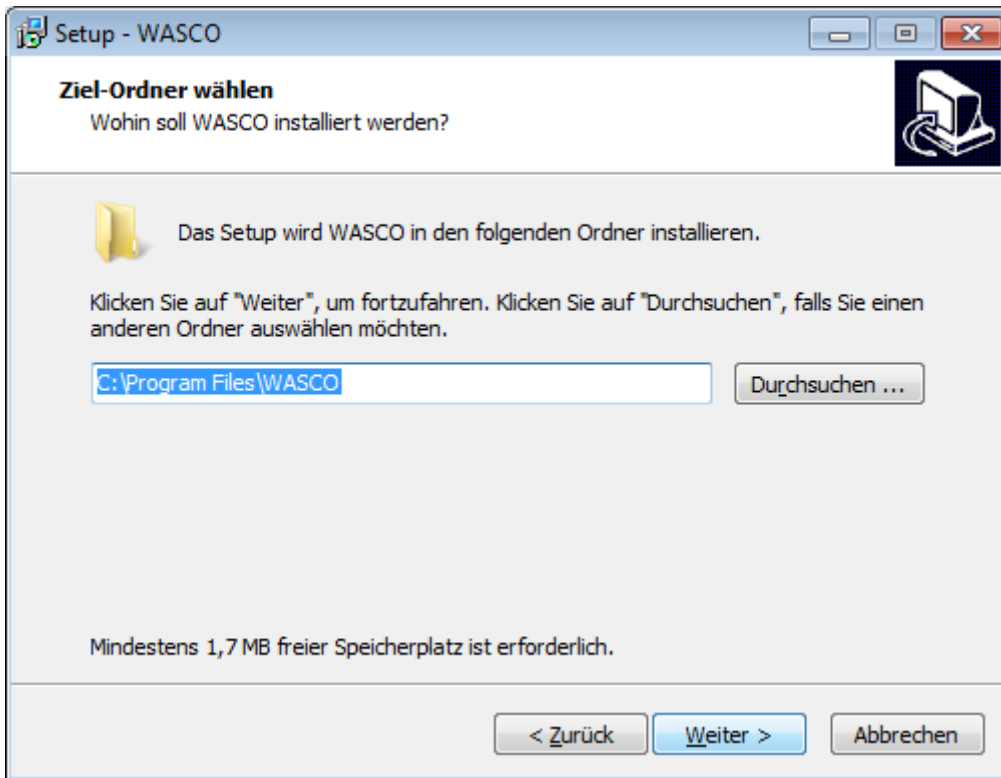


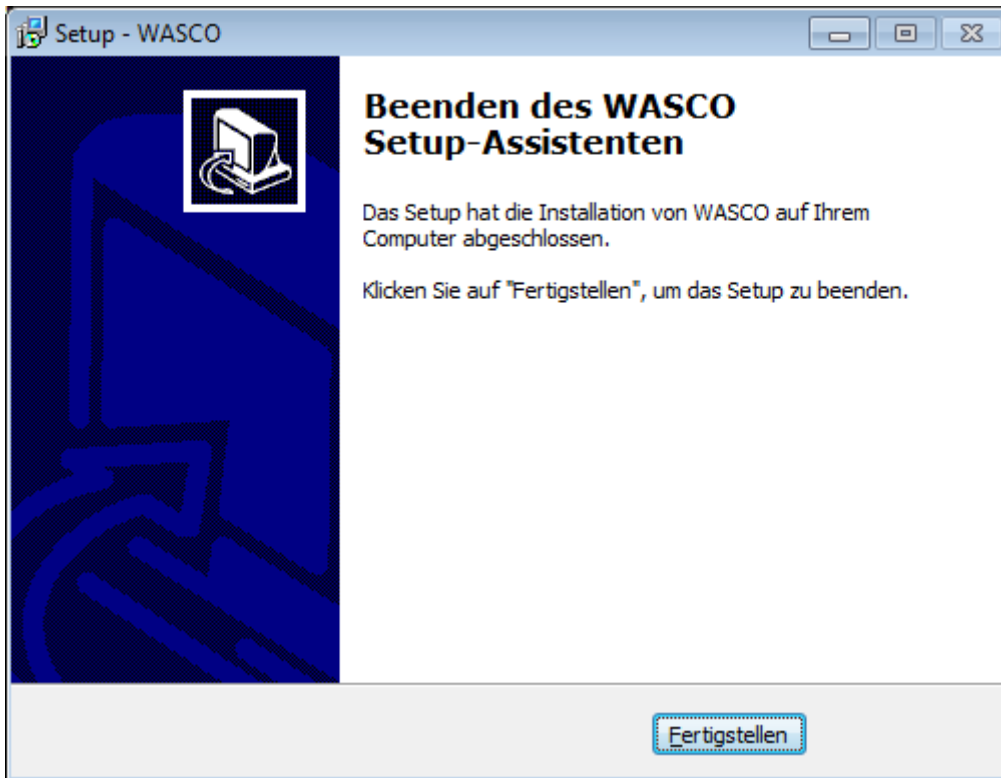


wasco®-PCI-Entwicklerdateien (Headerdateien, Importbibliotheken, Beispiele) V6.01 installieren:









Nach erfolgreicher Installation ermöglicht in der Systemsteuerung das **wasco**[®]-Symbol, die Lokalisierung aller im System vorhandenen **wasco**[®]-PCI-Karten:

